

**МЕЖДИНЕН ДОКЛАД ЗА ДЕЙНОСТТА НА  
"АГРОЕНЕРДЖИ" АД СИЦ  
КЪМ 30.09.2014 Г.**



## 1. Обща информация за "Агроенерджи" АДСИЦ. Набран капитал. Основни партньори

"Агроенерджи" АДСИЦ ("Дружеството") е вписано в търговския регистър при Агенцията по вписванията на 15.04.2008 г. Дружеството е със седалище в гр. София и с адрес на управление бул. "Патриарх Евтимий" 22.

Дружеството е с едностепенна система на управление и се управлява от Съвет на директорите в състав:

- Светослав Божков Божилов – Председател
- Данаил Михайлов Каменов – Заместник-председател
- Людмил Георгиев Александров – член
- Николай Недков Добрилов – член
- Паулина Стефанова Халачева – Изпълнителен директор.

Дружеството е учредено с капитал от 500 000 лв, разпределен в 500 000 акции с номинална стойност от 1.00 лв всяка. На 04.08.2008 г. в търговския регистър е вписано увеличение на капитала с 18 000 000 акции с номинална стойност 1.00 лв и емисионна стойност 1.10 лв всяка. След увеличението капиталът на дружеството е разпределен в 18 500 000 акции с номинална стойност 1.00 лв всяка. Към 30.09.2013 г. внесенят от акционерите капитал в дружеството възлиза на:

Учредителен капитал	500 000 лв
Увеличение на капитала	19 800 000 лв*
Премии от емисия права при увеличението на капитала	3 600 000 лв**
<b>ОБЩО</b>	<b>23 900 000 лв</b>

\* 18 000 000 акции \* 1.10 лв емисионна стойност

\*\* 18 000 000 права \* 0.20 лв платена цена за право

### Основни партньори

- *Обслужващо дружество*

Обслужващо дружество на "Агроенерджи" АДСИЦ е "Агроенерджи Мениджмънт", гр. София, ул. 6-ти септември 45, тел. (02) 987 05 20, факс (02) 986 25 43.

- **Банка-депозитар**

Банка-депозитар на Дружеството е "Райфайзенбанк (България)" ЕАД, гр. София, ул. Н.В.Гогол 18-20, тел. (02) 91 985 407, факс (02) 943 45 27.

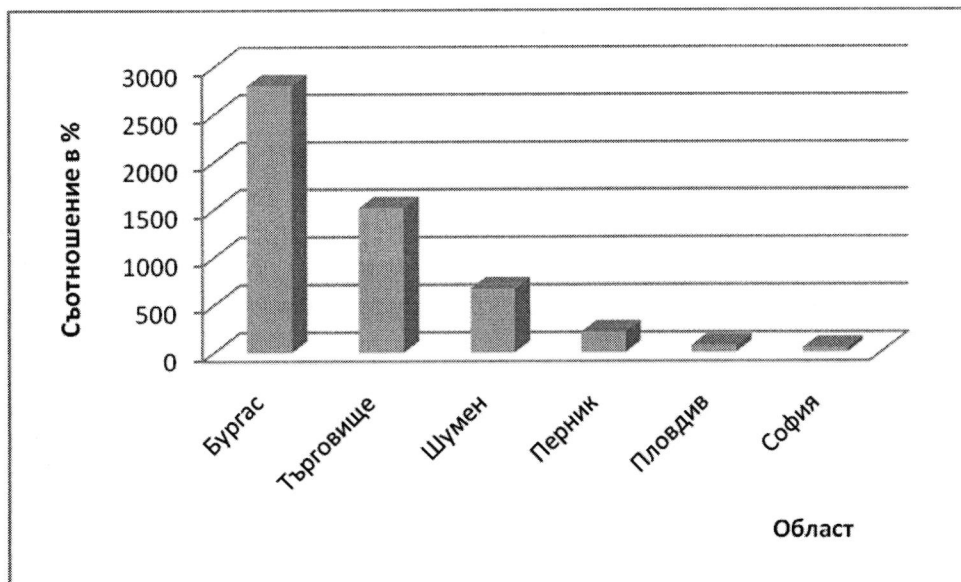
- **Одитор**

Общото събрание на акционерите на Дружеството е избрало "Делойт Одит" ООД за за одитор, който да провери и завери финансовите отчети на Дружеството.

### Инвестиционен портфейл

"Агроенерджи" АДСИЦ секюритизира изключително земеделски земи. Към 30.09.2014г. дружеството притежава общо 3563дка. земеделска земя. Разпределението на земята по области е показано в долните таблица и графика.

Област	Площ	%
Бургас	1546	43.38
Търговище	1088	30.55
Шумен	625	17.55
Перник	212	5.94
Пловдив	47	1.32
София	45	1.26
<b>Общо</b>	<b>3563</b>	<b>100</b>



## 2. Важни събития през 2014 г.

На 30.06.2014 г. е проведено заседание на Общото събрание на акционерите на Дружеството, на което са взети следните решения: ОСА приема отчета на Съвета на директорите за дейността на дружеството през 2013 г.; ОСА приема годишния финансов отчет на дружеството за 2013 г., (включващ и Доклад по чл.12, ал.1 от Наредба № 48 на КФН за изискванията към възнагражденията) и доклада на



специализираното одиторско предприятие; ОСА приема Доклада на Одитния комитет на „АГРОЕНЕРДЖИ“-АДСИЦ за дейността му през 201; ОСА приема Отчета на директора за връзки с инвеститорите на „АГРОЕНЕРДЖИ“-АДСИЦ за 2013 г; ОСА освобождава от отговорност членовете на Съвета на директорите за дейността им през 2013 г.; ОСА избира „Делойт Одит“-ООД (ЕИК 121145199) за специализирано одиторско предприятие (регистриран одитор), което да провери годишния финансов отчет на „АГРОЕНЕРДЖИ“-АДСИЦ за 2014 г.

**3. Описание на основите рискове и несигурности, пред които е изправено Дружеството през останалата част от финансовата година**

"Агроенерджи" АДСИЦ е изложено на общите рискове и несигурности, които се отнасят до всички публични компании и стопански субекти в сектора на недвижимите имоти, свързани със състоянието на пазара и по-конкретно на пазара на земеделска земя. Тези рискове са подробно описани в проспекта на дружеството. В следващия финансов период от най-съществено значение ще бъде отражението на развиващата се глобална финансова криза върху цените на недвижимите имоти в България и по-конкретно цените на земеделските земи.

29.10.2014г.

Изпълнителен директор:

/Паулина Халачева/

